

小規模建設業者・ひとり親方のための

よくわかる

消費税 インボイス制度

- インボイス制度ってなに？
- 今のうちに何を検討したらいいの？
- 登録手続きはどうするの？



はじめに

「消費税インボイス制度」（以下、「インボイス制度」）が令和5年10月1日より始まります。

今、本冊子をお手に取っていらっしゃる「小規模建設業者」「ひとり親方」のみなさんは、消費税の「免税事業者」であることが多いと思います。インボイス制度は、そのような「免税事業者」のみなさんに大いに影響のある制度です。

例えば、技術力が同じ2人の小規模建設業者がいたとしましょう。インボイス制度の導入により、1人は「インボイス発行事業者」の道を選び、もう1人は「免税事業者」の道を選んだとします。すると、発注する元請け会社の立場としては、「インボイス発行事業者」に発注する可能性が高くなるといわれています。「インボイス制度なんて知らなかった」では済まされないことが、この説明からもおわかりいただけるかと思います。

にもかかわらず、「インボイス制度は複雑でよくわからない」という声をよく耳にします。

そこで本冊子では、こうした疑問に答えるべく、「インボイスとはどういうものか」「制度導入にあたって何を考えておくべきか」「どういう手続きが必要なのか」などについて、イラストや図表を用いながら、可能な限りわかりやすく解説しています。

本冊子が、小規模建設業者・ひとり親方のみなさんにとってインボイス制度への準備の一助となれば幸いです。

目次



インボイス制度導入までのスケジュール 4

PART1 消費税の基本的なしくみ

- 1 消費税はだれが納めるの? 6
- 2 消費税はいつ納めるの? 9

PART2 インボイスってなに?

- 1 導入されたらどうなる? 10
- 2 これがインボイスだ! 12
- 3 これまでの請求書との違いはココ! 14

PART3 インボイスの登録制度について知ろう

- 1 インボイスは登録事業者だけが発行できる 16
- 2 消費税の申告・納税をしていない事業者は登録できない... 20



本冊子では、小規模建設業者やひとり親方など、主に建設現場などで、個人事業者として建設会社から仕事を請け負って働く技術者の方を「職人」と呼んでいます。

PART4 登録するかどうか考えるポイント



- 1 小規模な事業者の三択…………… 22
- 2 発注元はどう考えているのだろう？…………… 23
- 3 発注元の建設会社の消費税の納付税額は？…………… 26
- 4 職人さんがインボイス発行事業者になったら、消費税の納付税額はどれくらい？…………… 28
- 5 小規模な事業者には、簡易課税がおすすめ…………… 30
- 6 小規模な事業者の三択のメリットとデメリット…………… 32

PART5 インボイスの登録手続きについて知ろう

- 1 いつまでに手続きをすればよいのですか？…………… 34
 - インボイス制度スタート時からインボイス発行事業者になるには？ 34
 - 令和5年9月30日までに適格請求書発行事業者の登録申請書を提出しなかった。なるべく早くインボイス発行事業者になるには？ 36
 - 令和5年10月1日以降に新たに事業を始めたら？ 38
- 2 登録申請書の書き方…………… 40

まとめクイズ…………… 42

(注) 本冊子の内容は、令和4年4月1日現在の法令等に基づいています。
また、本冊子で使用する「消費税」という用語は、消費税および地方消費税を含みます。

インボイス制度導入までのスケジュール

インボイス制度が始まる前の
登録受付期間

令和3年10月1日～令和5年3月31日
(困難な事情があるときは令和5年9月30日まで)

→ 34 ページ

令和3年
10月1日

令和3年

令和4年

小規模な事業者が
インボイス制度導入と同時に
インボイス発行事業者
になったら…

インボイス
発行事業者の
登録受付開始

消費税の申告・納税なし

消費税の申告・納税なし

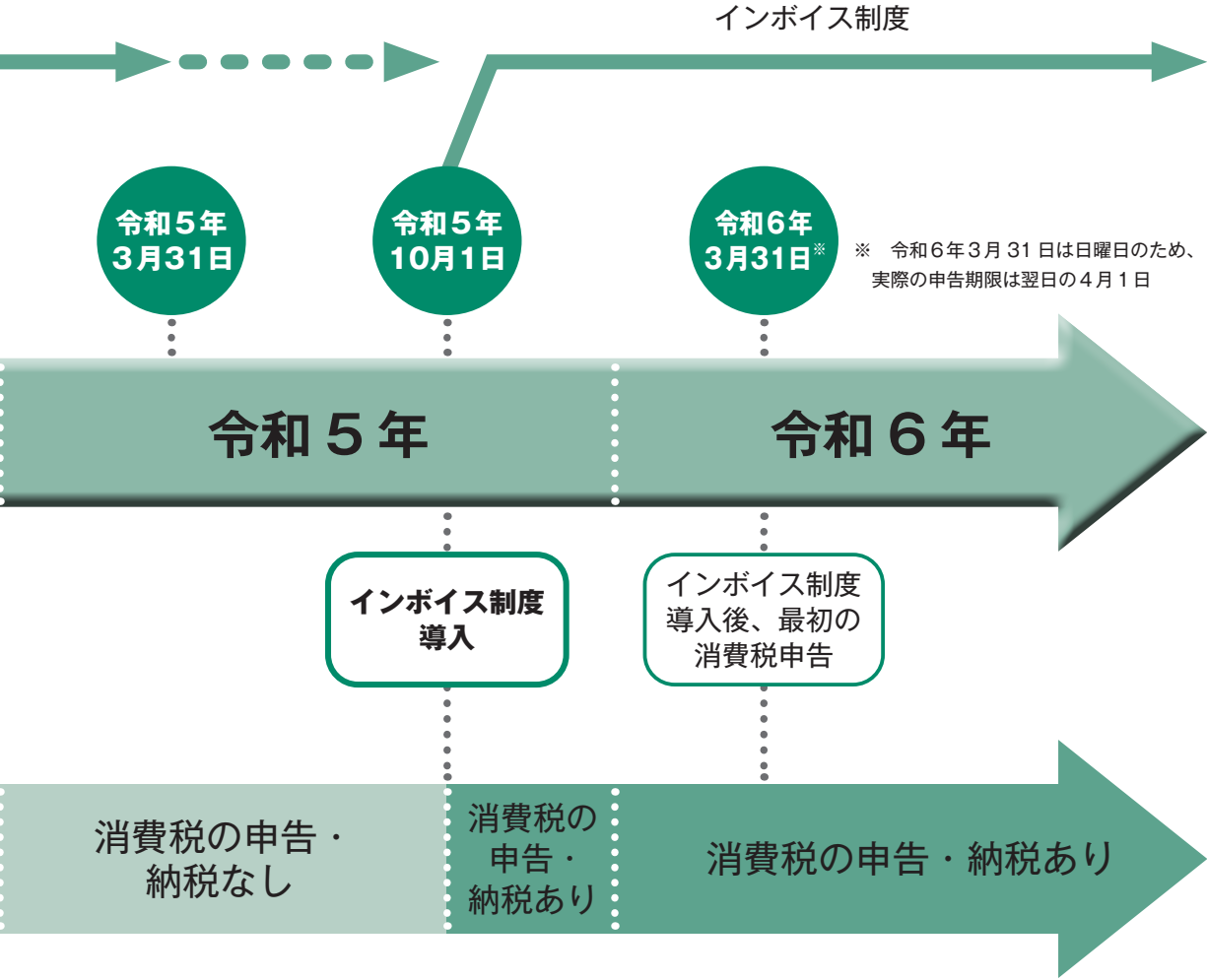


今まで消費税を納めていない人は
どうすればいいの？

インボイス制度の準備はもう始まっています。
この冊子で私と一緒に学んでいきましょう！



テキカ先生▶



取引先はどのように
考えているんだろう？



消費税の基本的なしくみ

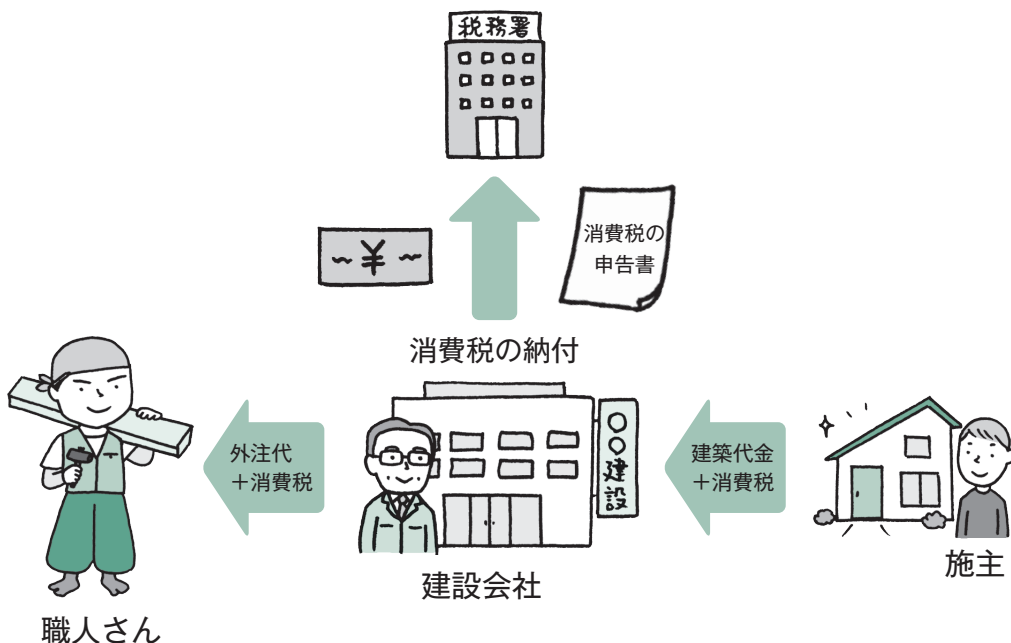
1 消費税はだれが納めるの？



日々の買い物のつど支払う消費税。建築にも消費税はかかっています。消費税を納めるのはだれか、知っていますか？

消費税は、だれが納めるの？

施主さんが、建築代金と一緒に消費税を建設会社に支払います。建設会社は、施主さんから受け取ったお金のうち、消費税分を納めます。



→ 納める税額の計算方法について、くわしくは **PART4** 26 ページ

建設会社も、職人さんに消費税を払っている

建設会社は、職人さんに報酬を支払うときに、消費税と一緒に支払っています。



Q 1つの現場につき30万円ちょうどで請け負っています。これって、消費税は含まれていないのでは？

その30万円が、税抜金額と消費税の合計なんですよ。税抜金額と消費税をどうやって分けるかというと、

税抜金額 $30\text{万円} \div 1.1 = 272,727\text{円}$
 消費税 $30\text{万円} - 272,727\text{円} = 27,273\text{円}$
 と計算します。



税抜金額から税込金額を出すときは、 $\times 1.1$
 税込金額から税抜金額を出すときは、 $\div 1.1$ をするんだね！



ただし、この30万円を請負ではなく、給与としてもらったならば、消費税のルール上、給与 30万円 消費税 0円 となります。

令和元年10月1日に消費税が8%から10%になりました。このとき、消費税の増税分をきちんと請求していますか？

何も言ってこないから、このままでいいか。



発注側

引上げ前…税込金額 10,000円
 (税抜金額 9,259円)

税込金額を
 据え置き

引上げ後…税込金額 10,000円
 (税抜金額 9,091円)

本来は……
 引上げ後：税込金額 10,185円
 (税抜金額 9,259円)

消費税率が8%から10%に上がったのに据え置き？



増税分はきちんと請求し、応じてもらえないときは、相談窓口で相談しましょう。



事業収入と給与収入の違い

消費税のルール上、給与には消費税はかかりません。事業収入か給与収入かは、発注元との契約書で確認しましょう。

発展!

事業収入か給与収入か、判断のポイント



Q

契約書がないときは、どうやって区別したらよいのですか？

事業収入か給与収入かは、次のようなポイントをもとに、総合的に判断します。

A



	事業収入	給与収入
契約	請負契約	雇用契約
請け負った仕事が終わったら、帰宅できるか	帰宅できる。	決められた時間まで別の作業をする。
材料や用具は？	自分で用意。	貸出しや、支給。
指示や監督は？	具体的な内容や方法は任されている。	具体的な内容や方法の指示がある。
急病のとき	同業の仲間に代理を頼む。代理に行ってくれた仲間には自分が報酬を払う。	発注元が代理を見つけ、報酬も発注元が代理の作業者に支払う。
完成前に台風などで壊れたとき	やり直すまで、報酬はもらえない。	作業に従事した分は報酬がもらえる。

2 消費税はいつ納めるの？



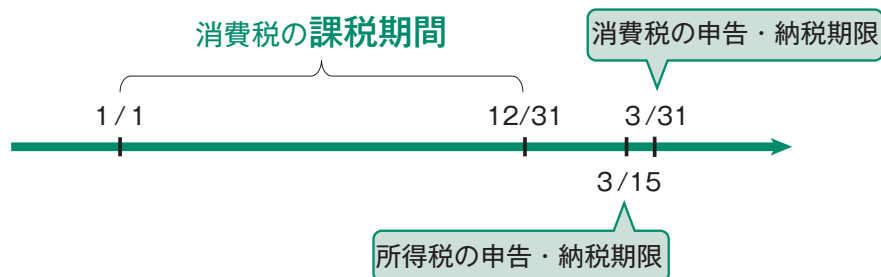
建設会社が施主さんから受け取った消費税。納めるタイミングはいつでしょうか？

消費税の課税期間と申告・納税の期限

建設会社は、原則として事業年度ごとに1回、消費税の納付税額を計算して納めます。

個人事業者である職人さんも同じ。1月1日から12月31日までの1年間の納付税額を計算して納めます。

消費税のお話の中で「課税期間」と出てきたら、この事業年度や年のことを指します。



小規模な事業者は申告・納税が免除されている



Q 今まで消費税の申告をしたことはないのですが、なぜでしょう？

小規模な事業者だからですね。小規模な事業者は、消費税の申告と納税が免除されています。このような事業者のことを免税事業者といいます。

A



→ 小規模かどうかの判定方法は、PART3 21 ページ

インボイスってなに？

1 導入されたらどうなる？



令和5年10月からスタートするインボイス制度。インボイス制度が導入されたら、どうなるでしょう？

制度導入前

同業者や発注元から、最近よく消費税を納めているかどうか聞かれるのはどうしてだろう？

→ 23 ページ

取引先の経理の人から「登録したら登録番号を教えてください」と言われたんだけど…何のこと？

→ 23 ページ

登録する



登録事業者になったら手取りが減ってしまって、生活が大変

→ 29 ページ

登録しない

以前はよく取引していた建設会社の依頼が、最近、減った気がする…

→ 27 ページ

「1割くらい値下げしてほしい」と、よく言われるようになった

→ 27 ページ



令和3年
10月1日

インボイス
発行事業者の
登録受付開始

令和5年
10月1日

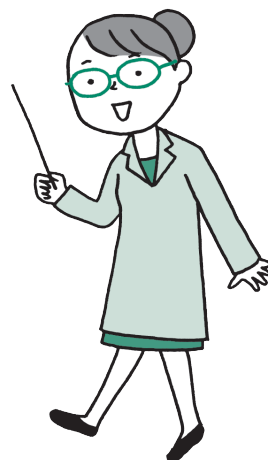
インボイス制度
導入

令和6年
3月31日^{*}

インボイス制度
導入後、最初の
消費税申告

^{*} 令和6年3月31日は日曜日のため、
実際の申告期限は翌日の4月1日

インボイスってなんでしょう？
登録ってどこに登録するの？ わからないことだらけです。
次のページから、このインボイス制度について解説していきます。



インボイスを発行したり、写しを保存したりしなければいけない

→ 20 ページ



エンドユーザーからの依頼で
仕事をしています。
免税事業者のままで、
仕事量も変化ありません

→ 25 ページ



いまさら
インボイス発行事業者に
なることはできない？

→ 36 ~ 37 ページ